



Partager
pour mieux
ihhover !

UNIVERSITÉS D'ÉTÉ DES CAUE 2023

Quel devenir pour nos
églises en ruralité ?





Mathilde Sigrist

Architecte - Conseiller

Depuis plusieurs décennies, l'évolution de la pratique religieuse a conduit à une baisse importante de la fréquentation de nos églises. Pour autant, l'entretien de ces édifices constitue toujours un réel investissement pour les communes, qui ne bénéficient plus d'aides financières conséquentes pour ces différents travaux.

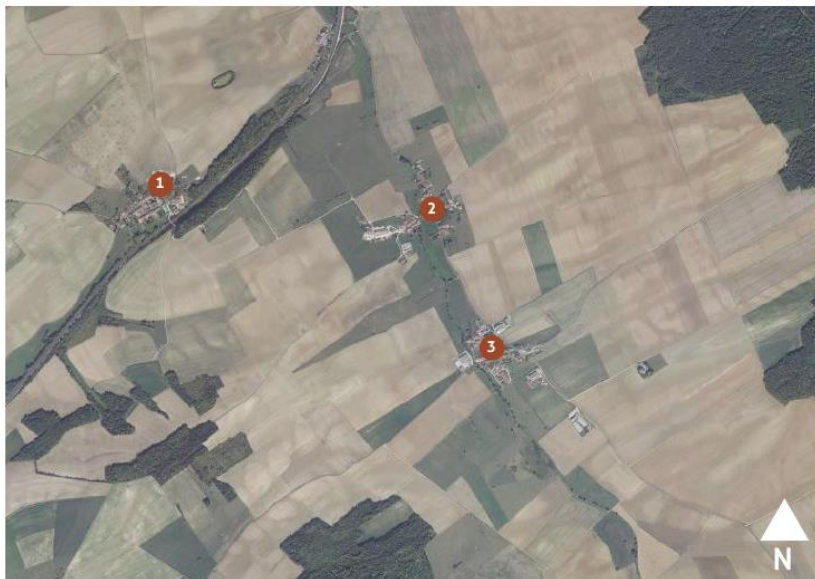
Face au défi généralisé de l'entretien des églises, le CAUE a souhaité renforcer son appui sur cette réflexion sociale et architecturale, dont se sont déjà emparés d'autres territoires. Il trouve à Erneville-aux-Bois la possibilité de s'engager dans une réflexion locale concrète sur le devenir de ces édifices toujours prégnants dans la mémoire identitaire des territoires.



ACCOMPAGNEMENT DE LA COMMUNE D'ERNEVILLE-AUX-BOIS DANS LA RÉFLEXION SUR LE DEVENIR DE SES 3 ÉGLISES

La commune d'Erneville-aux-Bois est une commune associée composée de trois villages. De ce fait, elle comprend aujourd'hui 3 églises pour 155 habitants.

- 1 Eglise St Paul de Loxéville
- 2 Eglise St Mansuy de Ernecourt
- 3 Eglise St Rémy de Domrémy-aux-bois



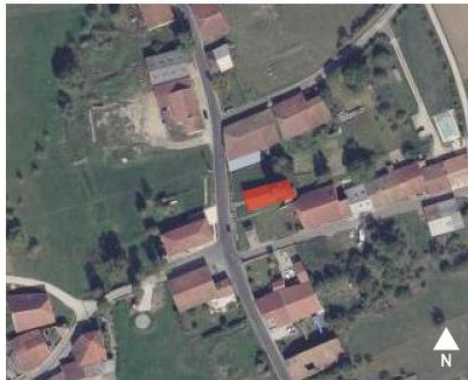
Localisation des 3 églises de la commune - Géoportail

LES EGLISES D'ERNEVILLE-AUX-BOIS

Eglise Saint Paul de Loxeville



Eglise Saint Mansuy de Ernecourt



Eglise Saint Rémy de Domrémy-aux-Bois



COMPRENDRE LA DEMARCHE

LES ETAPES DE L'EXPERIMENTATION

1 Comprendre son territoire

Le temps du recueil

- Rassembler le matériau
- Rencontre avec des acteurs du territoire
- Installation d'une « résidence » dans ou devant une église
- Synthèse : recueil de la matière, traitement, débriefing

2 Faire collectif

Le temps du partage

- Synthèse de la première phase
- Atelier sur « l'identité » du territoire

3 Faire projet

Le temps des envies

- Et ailleurs, comment font-ils ?
- Mettre en place des lieux où s'inventent de nouvelles idées de mises en œuvre du changement
- Faire émerger le projet participatif

1. COMPRENDRE SON TERRITOIRE

Le temps du recueil

Rassembler le matériau

Phase réalisée par le CAUE, avec l'appui des études de l'UDAP.

Thèmes abordés :

- Valeur historique et patrimoniale
- Intérêt architectural
- Impact dans le paysage proche et qualité des abords
- Etat des intérieurs et des décors
- État sanitaire des bâtiments et pathologies recensées
- Usages et bilan d'occupation
- Impact dans le paysage lointain
- Aspect sensible

1. COMPRENDRE SON TERRITOIRE

Le temps du recueil

Rassembler le matériau

Église Saint Paul de Loxéville (19^{ème} siècle)

valeur historique et patrimoniale → Une Église construite sur les traces d'un ancien édifice romain. Le plan de l'église actuelle reprend essentiellement l'axe principal du temple de l'Époque romaine, et le transept, le chœur, l'abside ont été ajoutés au 19^{ème} siècle. L'édifice est classé Monument Historique depuis 1981. L'édifice est inscrit au titre des Monuments Historiques depuis 1981.

relevé sommaire en coupe → Diagramme de coupe transversale de l'église montrant la structure de la nef, du transept, du chœur et de l'abside.

frise synthèse historique → Chronologie visuelle montrant l'évolution de l'édifice de l'époque romaine à l'époque moderne.

relevé sommaire en plan → Diagramme de plan architectural montrant la disposition des murs, des colonnes et des ouvertures de l'église.

intérêt architectural → Un édifice néogothique ordinaire. L'église est un exemple de l'architecture néogothique ordinaire. Elle est construite en brique et présente une nef à vaisseau unique, un transept et un chœur à abside semi-circulaire. L'édifice est classé Monument Historique depuis 1981.

vues intérieures et extérieures de l'édifice → Plusieurs petites images montrant des vues extérieures et intérieures de l'église, y compris la nef, le transept et l'abside.

impact dans le paysage proche et qualité des abords → Un objet isolé dans le village. L'église est un objet isolé dans le village. Elle est construite en brique et présente une nef à vaisseau unique, un transept et un chœur à abside semi-circulaire. L'édifice est classé Monument Historique depuis 1981.

état des intérieurs et des décors → État sanitaire des bâtiments et pathologies recensées. L'église est en bon état sanitaire. Les pathologies recensées sont des infiltrations d'eau et des dégradations de la maçonnerie.

usages et bilan d'occupation → Une église inemployée. L'église est inemployée. Elle est construite en brique et présente une nef à vaisseau unique, un transept et un chœur à abside semi-circulaire. L'édifice est classé Monument Historique depuis 1981.

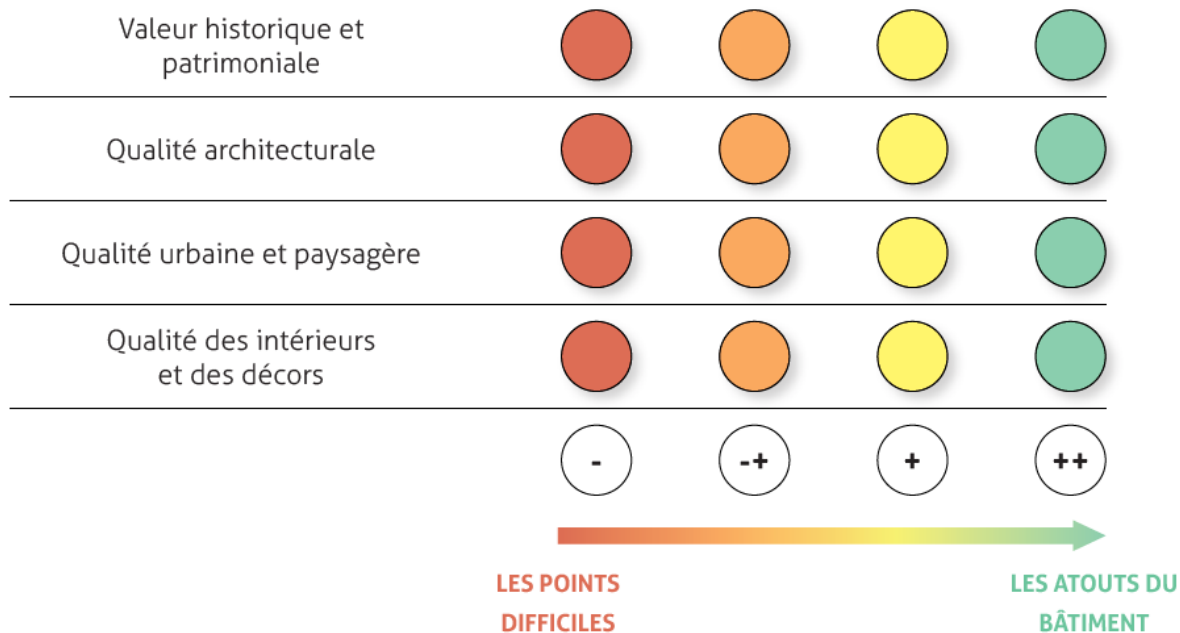
plan insertion paysagère → Une présence marquée dans le paysage. L'église est une présence marquée dans le paysage. Elle est construite en brique et présente une nef à vaisseau unique, un transept et un chœur à abside semi-circulaire. L'édifice est classé Monument Historique depuis 1981.

photos du contexte paysager proche et lointain → Photos du contexte paysager montrant l'église dans son environnement proche et lointain.

1. COMPRENDRE SON TERRITOIRE

Le temps du recueil

Rassembler le matériau / évaluer



À chaque point de l'analyse, une évaluation sous forme d'un logo de couleur est donnée à titre indicatif. Quatre couleurs permettent d'identifier les atouts et points faibles des édifices suivant une gradation qualitative.

1. COMPRENDRE SON TERRITOIRE

Le temps du recueil

Rassembler le matériau / évaluer

	Eglise Saint Mansuy Ernecourt	Eglise Saint Paul Loxeville	Eglise Saint Rémi Domrémy-aux-Bois
Valeur historique et patrimoniale	<input type="radio"/>	<input type="radio"/>	<input type="radio"/>
Qualité architecturale	<input type="radio"/>	<input type="radio"/>	<input type="radio"/>
Qualité urbaine et paysagère	<input type="radio"/>	<input type="radio"/>	<input type="radio"/>
Qualité des intérieurs et des décors	<input type="radio"/>	<input type="radio"/>	<input type="radio"/>
Etat technique et sanitaire	<input type="radio"/>	<input type="radio"/>	<input type="radio"/>
Fréquentation et usages	<input type="radio"/>	<input type="radio"/>	<input type="radio"/>
Relation au paysage	<input type="radio"/>	<input type="radio"/>	<input type="radio"/>
Aspect sensible	<input type="radio"/>	<input type="radio"/>	<input type="radio"/>

1. COMPRENDRE SON TERRITOIRE

Le temps du recueil

Rassembler le matériau / évaluer – Journées Européennes du Patrimoine 2022



1. COMPRENDRE SON TERRITOIRE

Le temps du recueil

Rassembler le matériel / évaluer – Journées du Patrimoine 2022



COMPRENDRE SON TERRITOIRE

Le temps du recueil

Rassembler le matériel / évaluer

Je suis
Une habitant·e de la commune
Une visiteur·se

	Eglise Saint Mansuy Ernecourt	Eglise Saint Paul Loxeville	Eglise Saint Rémi Domrémy-aux-Bois
Valeur historique et patrimoniale			
Qualité architecturale			
Qualité urbaine et paysagère			
Qualité des intérieurs et des décors			
Etat technique et sanitaire			
Fréquentation et usages			
Relation au paysage			
Aspect sensible			

COMPRENDRE SON TERRITOIRE

Le temps du recueil

Rassembler le matériel / évaluer

	Eglise Saint Mansuy Ernecourt	Eglise Saint Paul Loxeville	Eglise Saint Rémi Domrémy-aux-Bois
Valeur historique et patrimoniale	2	3	1
Qualité architecturale	2	1	3
Qualité urbaine et paysagère	2	2	1
Qualité des intérieurs et des décors	3	1	2
Etat technique et sanitaire	1	2	3
Fréquentation et usages	3	2	2
Relation au paysage	3	1	2
Aspect sensible	3 <i>espace spirituel à travers le département</i>	1 <i>présence point de repère identifié en effet → corde espace spirituel</i>	2 <i>espace spirituel à travers le département</i>

1. COMPRENDRE SON TERRITOIRE

Le temps du recueil

Rassembler le matériel / évaluer – Journées du Patrimoine 2022

Comptabilité des résultats : Eglise Saint Mansuy de Ernecourt

	Réunion 13/06/2022				Réunion 18/09/2022				Suite 18/09/2022				TOTAL	
	VERT	JAUNE	ORANGE	ROUGE	VERT	JAUNE	ORANGE	ROUGE	VERT	JAUNE	ORANGE	ROUGE		
Valeur historique et patrimoniale	2	5	0	0	7	5	4	2	1	12	5	1	3	0
Qualité architecturale	2	3	1	1	7	3	4	4	1	12	0	5	4	0
Qualité urbaine et paysagère	2	3	1	1	7	2	6	4	0	12	0	4	3	2
Qualité des intérieurs et des décors	0	1	6	0	7	2	6	4	0	12	1	2	5	1
Etat technique et sanitaire	1	1	5	0	7	3	3	5	1	12	0	1	5	3
Fréquentation et usages	0	0	2	5	7	1	0	4	7	12	0	0	4	5
Relation au paysage	0	5	2	0	7	4	3	4	0	11	2	4	3	0
Aspect sensible	2	1	4	0	7	4				4	2	1	5	0
#DIV/0!	79,17%	80,77%	25,93%	#DIV/0!	24	26	27	10	87	10	18	32	11	
TOTAL	VERT	JAUNE	ORANGE	ROUGE										
#DIV/0!		45	60	21										

Comptabilité des résultats : Eglise Saint-Paul de Loxeville

	Réunion 13/06/2022				Réunion 18/09/2022				Suite 18/09/2022				TOTAL
	VERT	JAUNE	ORANGE	ROUGE	VERT	JAUNE	ORANGE	ROUGE	VERT	JAUNE	ORANGE	ROUGE	
Valeur historique et patrimoniale	0	3	2	2	9	1	1	1	1	7	1	1	0
Qualité architecturale	7	0	0	0	7	3	1	0	0	5	2	2	0
Qualité urbaine et paysagère	2	2	3	0	5	6	1	0	0	4	3	2	0
Qualité des intérieurs et des décors	3	2	2	0	8	2	2	0	0	4	2	3	0
Etat technique et sanitaire	1	1	3	2	3	2	7	0	0	0	0	7	2
Fréquentation et usages	0	0	3	4	1	0	5	6	6	0	1	5	3
Relation au paysage	0	5	2	0	8	2	2	0	0	3	5	1	0
Aspect sensible	2	1	4	0	8	4	1	0	0	3	1	4	0
	15	14	19	8	49	20	20	7	7	26	15	25	5
TOTAL	VERT	JAUNE	ORANGE	ROUGE									
	90	49	64	20									

Comptabilité des résultats : Eglise Saint Rémi de Domrémy-aux-Bois

	Réunion 13/06/2022				Réunion 18/09/2022				Suite 18/09/2022				TOTAL
	VERT	JAUNE	ORANGE	ROUGE	VERT	JAUNE	ORANGE	ROUGE	VERT	JAUNE	ORANGE	ROUGE	
Valeur historique et patrimoniale	5	1	1	0	8	2	0	1	1	5	1	3	0
Qualité architecturale	0	3	4	0	5	5	1	1	1	1	4	4	0
Qualité urbaine et paysagère	3	1	1	2	3	7	2	0	0	1	5	2	1
Qualité des intérieurs et des décors	0	2	5	0	2	7	3	0	0	1	1	6	1
Etat technique et sanitaire	0	2	3	2	1	3	7	0	0	0	1	5	3
Fréquentation et usages	0	0	3	4	0	0	4	8	8	0	1	2	6
Relation au paysage	4	1	2	0	8	2	2	0	0	3	3	2	1
Aspect sensible	3	2	2	0	9	3	0	0	0	1	2	6	0
	15	12	21	8	36	29	19	10	10	12	18	30	12
TOTAL	VERT	JAUNE	ORANGE	ROUGE									
	63	59	70	30									

2. FAIRE COLLECTIF

Le temps du partage

Intervention du CAUE – Synthèse de la première phase

Présentation sur site

Mise en exposition pour laisser le temps du partage et s'imprégner

**Un atelier sur « l'identité » du territoire, faire émerger les atouts, les faiblesses.
Représentation du territoire comme lieu de vie (cartographie, dessin, maquettes, etc.).**

3. FAIRE PROJET

Le temps des envies

Et ailleurs, comment font-ils ? S'ouvrir à de nouvelles idées
Présentation de diverses références françaises

Mise en exposition pour laisser le temps du partage et s'imprégner

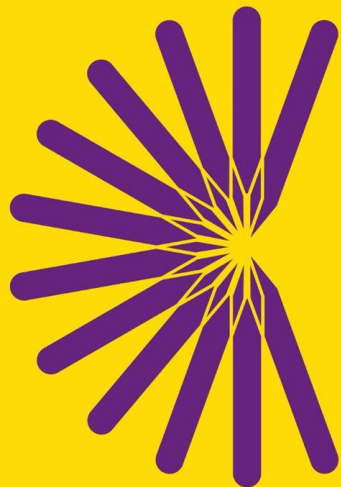
Mettre en place des lieux – des labos – où s'inventent avec les personnes volontaires de nouvelles idées de mises en œuvre du changement

Renouveler le réel : s'accorder une séance à rêver/délirer

Faire émerger le projet participatif

Consolider le principe actif du projet : outil de la carte mentale, tableau de post-it...
Explorer des principes actifs : atelier maquette...





Partager[!] pour mieux innover !

UNIVERSITÉS D'ÉTÉ DES CAUE 2023

